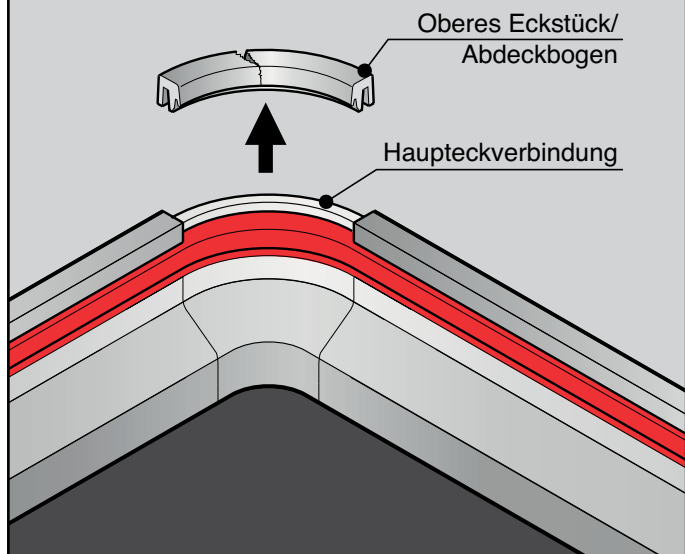
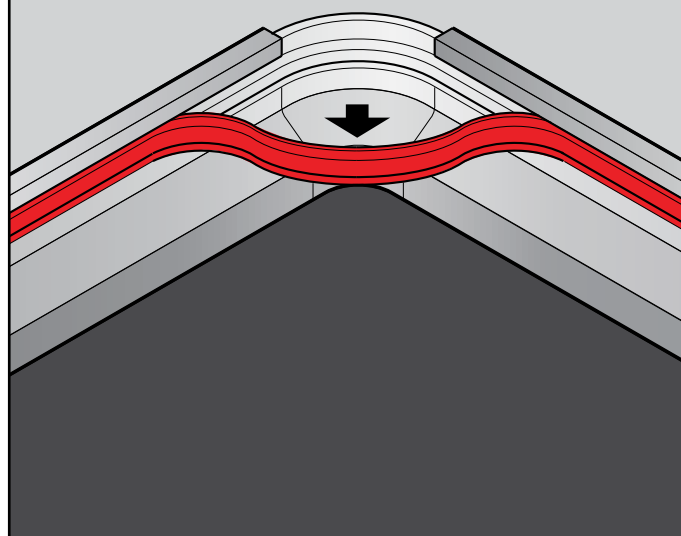


1



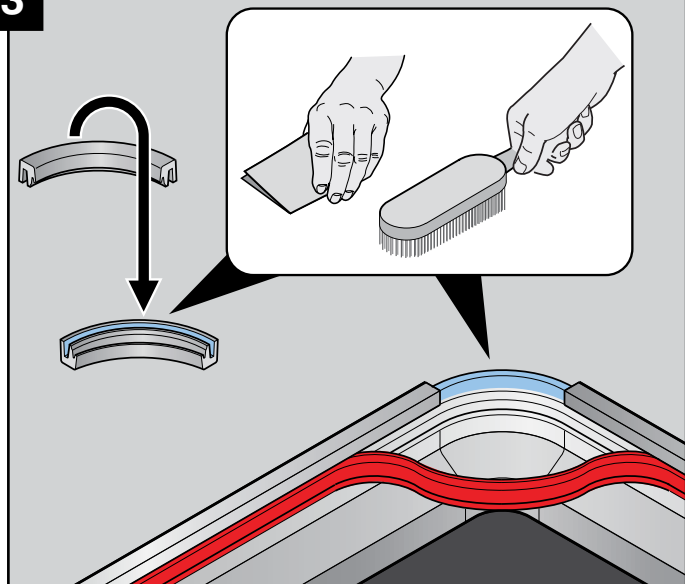
Entfernen Sie den beschädigten Abdeckbogen. Bitte beachten Sie, dass dabei die Dichtung nicht beschädigt wird, da dies sonst die Wasserdichtigkeit beeinflussen kann. Falls die Dichtung beschädigt ist, muss diese getauscht werden. Siehe hierzu Austauschweisung (Seite 1, Schritt 1-6), fahren Sie dann mit Schritt 3 fort.

2



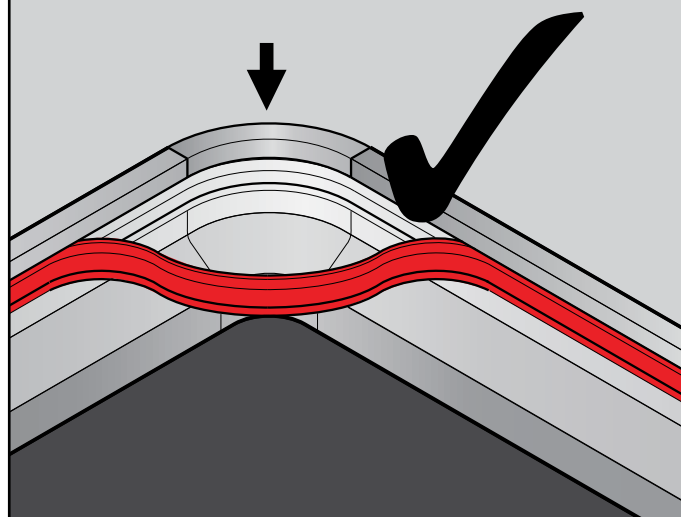
Ziehen Sie die Dichtung raus damit sie nicht beschädigt oder beim Tausch des Abdeckbogen eingeklemmt wird.

3



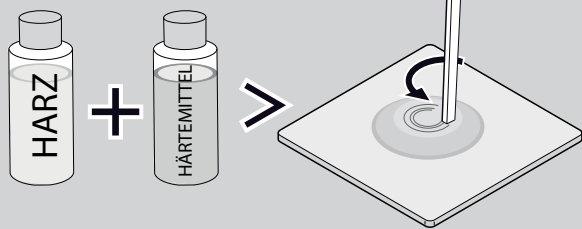
Reinigen Sie Klebe-Kontaktflächen der Eckverbindungen gründlich (KEINE LÖSUNGSMITTEL VERWENDEN) um Fremdkörper oder Kleberrückstände zu entfernen. Benutzen Sie dafür eine Drahtbürste oder Schleifpapier. Entfernen Sie danach Staubreste mit einem sauberen, trockenen Tuch.

4



Testen Sie ob der Abdeckbogen korrekt passt und keine Blockierungen bestehen.

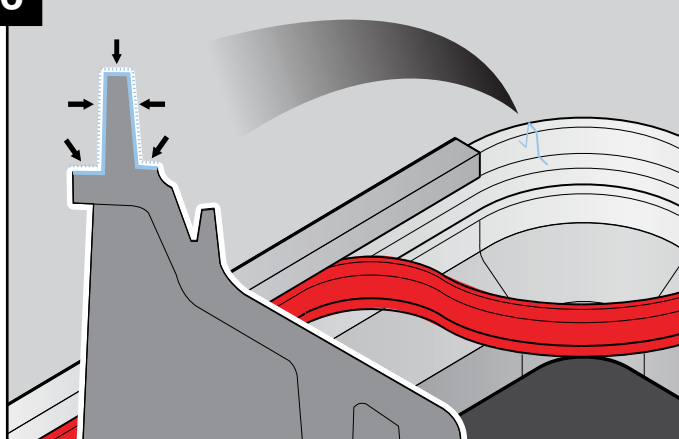
5



Mischungsverhältnis des Klebers	1:1 nach Volumen & Gewicht
Verarbeitungsdauer	3-5 min
Aushärtungsdauer	30 min

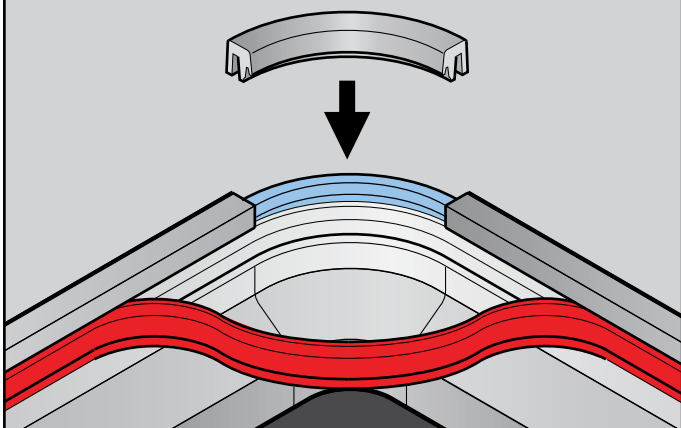
Verwenden Sie chemisch resistente Schutzbrillen und Handschuhe beim Verarbeiten des Klebers. Mischen Sie den Zweikomponentenkleber Harz (R) und Härtemittel (G) in gleich großen Teilen auf einer geeigneten Unterlage bis eine gleichmäßige graue Farbe erreicht ist.

6



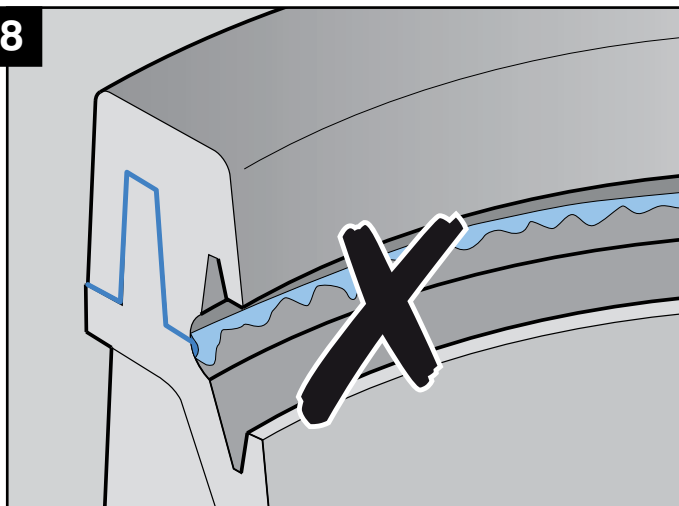
Nach dem Mischen tragen Sie die Klebmasse unverzüglich auf die horizontalen und vertikalen Flächen der Haupteckverbindung auf.

7



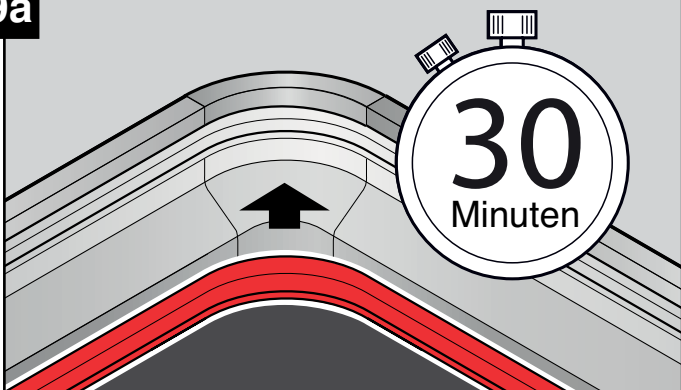
Setzen Sie nun den Abdeckbogen ein.

8



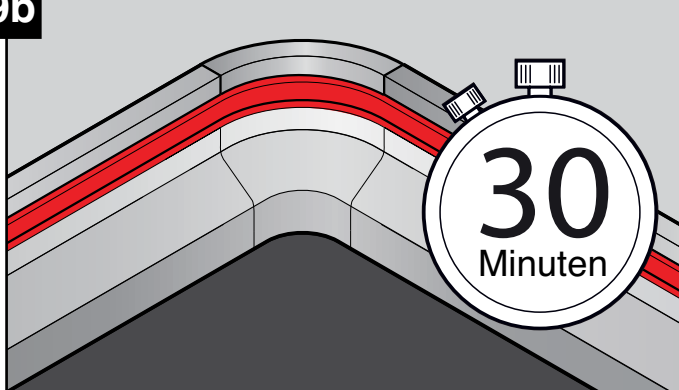
Entfernen Sie überschüssige Kleberrückstände, auch in der Aushöhlung für die Dichtung da dies den Sitz der Dichtung beeinträchtigen kann.

9a



Falls die Dichtung beschädigt wurde muss diese getauscht werden, warten Sie bitte bis der Kleber ausgehärtet ist (ca. 30 min.) und folgen Sie den Anweisungen der Austauschweisung für die Dichtung (Seite 2-3, Schritt 1-11)

9b



Wenn der Kleber ausgehärtet ist (ca. 30 min) drücken Sie die Dichtung in die dafür vorgesehene Aushöhlung.