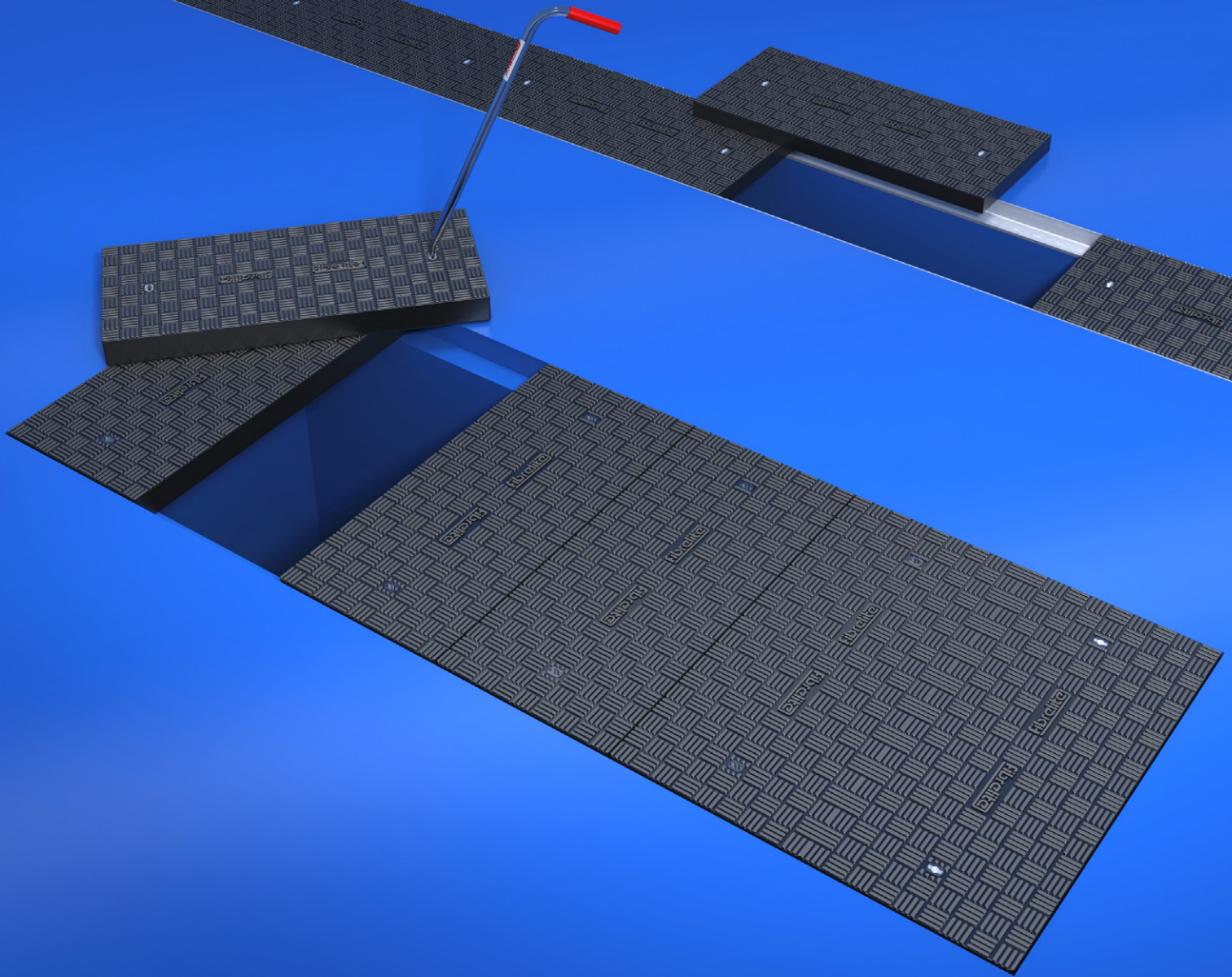


**SICHERE
ALTERNATIVE
FÜR METALL
UND BETON**



Glasfaserverbund-Reihenabdeckungen

Leichtes Gewicht für eine einfache und sichere Bedienung, ohne Abstriche bei der Festigkeit

- Industrielle Anwendungen
- Reihen-/Flächen-Abdeckungen
- Fernwärme-Abdeckungen
- Öffentlichen Bereich

FIBRELITE

We've got you covered

Das modular aufbaubare „Trench-Cover“ System für Bereiche, in denen ein leicht bedienbarer

< W I C P I G K P G T H Q T F G T N K E J G U

Ganz vorne, wenn es um Qualität und Innovation geht

Jede Fibrelite Abdeckung wird in einem speziellen Produktionsverfahren hergestellt. Fibrelite gehört seit 1980 zu den Vorreitern in der Faserverbundtechnik und war auch die erste Firma, welche Abdeckungen für jede Anwendung entwickelt und hergestellt hat. Das anfänglich primäre Ziel war, die Gesundheits- und Sicherheitsprobleme zu lösen die durch die Bedienung von herkömmlichen, schweren Schachtabdeckungen auftraten. Fibrelite hat sich seither einen globalen 4 W H H Ø T S W C N K , \ K G T V G 2 T Q F W M V G W P F C W U I G \ G K E J P G V G P - W P F B P F K G P U V geschaffen. Fibrelite hat sowohl den ISO Qualitätsstandard als C W E J F G P \$ T K V K U J 5 V C P F C T F - K V G O C T M U G K V Faserverbund galt bisher als kostenintensive Alternative.

Durch technologischen Fortschritt und effektivere Herstellungsprozesse, konnte dieses Delta minimiert werden, so dass dieser Werkstoff mittlerweile als nicht nur technische, sondern auch wirtschaftliche Alternative zu sehen ist.

Leicht, stark und sicher

Fibrelite Reihen-/Flächenabdeckungen wurden konstruiert als ein "einbauen und vergessen" Produkt. Die wartungsfreien Abdeckungen sind perfekt um vollen Zugriff bei größeren Querschnitten zu haben, bzw. bei Versorgungskanälen einzusetzen.

Die Abdeckungen können in einen Betonfalz, oder aber auch mit einem Metallrahmen aus Alu, verz. Stahl oder Edelstahl geliefert werden.



Faserverbund ist eine perfekte Alternative zu schweren Abdeckungen aus Beton und korrosionsanfälligen Metallabdeckungen

Für industrielle Anwendungen

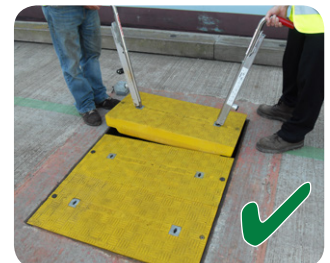
Passend für alle Industriezweige, einschl. Energieversorgungsunternehmen, Trinkwasser- und Abwasseraufbereitungsanlagen, Flughäfen, Werften, öffentliche Einrichtungen und Stadien, sowie Bahnhöfe und andere gewerbliche Einrichtungen.

Einfache und sichere Bedienung

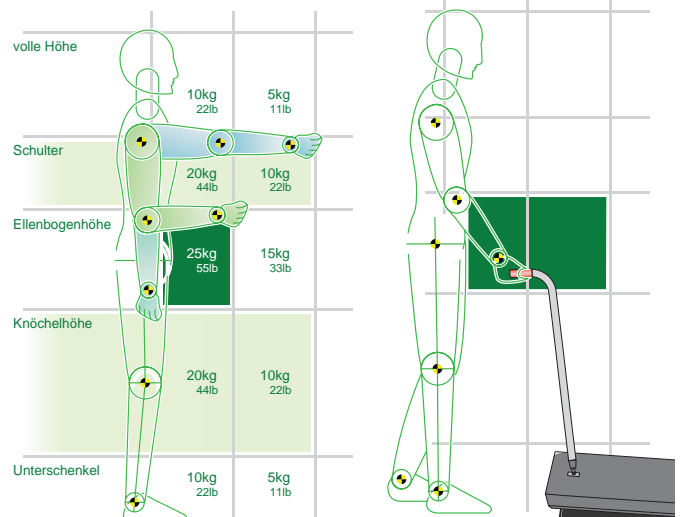
Fibrelite Faserverbund-Abdeckungen sind nachweislich ergonomisch und sicher in der Bedienung. In allen Ausführungen sind bis zu zwei Aushebeöffnungen für den speziell entwickelten Aushebegriff FL7. Dieser erlaubt dem Anwender, die Abdeckung ohne Fingerverletzungen und Überstreckungen anzuheben ohne die Finger zu verletzen und Überstreckungen anzuheben W P F \ W G P V H G T P G P & C U) G Y K E J V D N G K D V U Q 4 Ø E M G P X G T N G V \ W P I G P X Q T G K P G F G T # D Y G U G P J G K V C O # T D G K V U R N C V \ & K G) T C , U K E J G T U V G 5 V G N N G C O - Ø T R G T K P * Ø J G F G zu ziehen oder anzuheben.



Schwere Schachtabdeckungen benötigen oftmals aufwendiges Aushebewerkzeug



Sichere und schnelle, manuelle Handhabung mit der Fibrelite Aushebe- & Bedienungseinheit



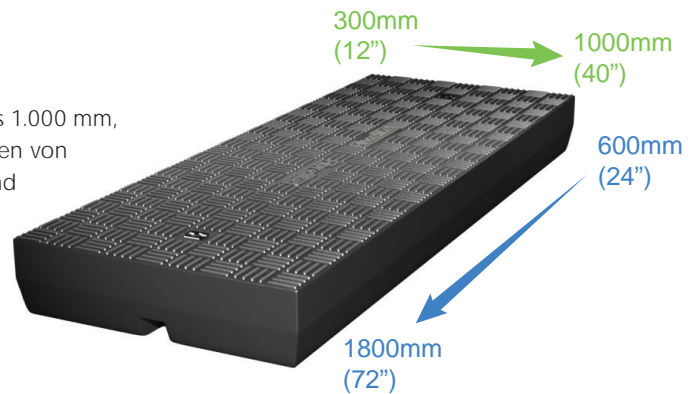
Gesundheits- und Sicherheitsexperten empfehlen die Lastenbewegung in Relation zu Gewicht und Position

Fibrelite Anhebemethode einer 1m langen Abdeckung in der Belastungsklasse C250.

Weltweit größtes Angebot

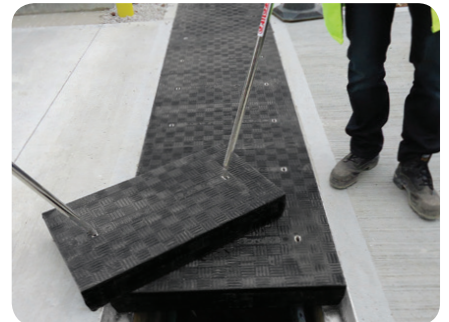
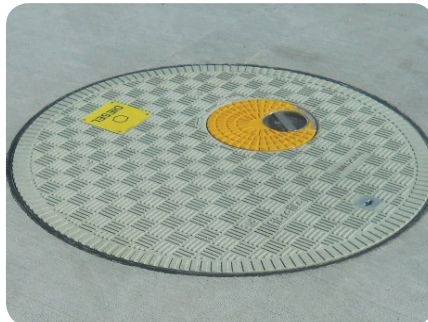
Reihen-/Flächenabdeckungen sind in Breiten von 300 mm bis 1.000 mm, und in Längen von 600 mm bis 1.800 mm, sowie Bauteilstärken von 50 mm bis 203 mm erhältlich. Maßgeschneiderte Größen sind ebenfalls möglich.

Auch für dieses System sind eine Vielzahl von Querschnitten in den Belastungsklassen A15 bis F900 lieferbar



Farbige Abdeckungen zur DGUUGTGP - GPPW

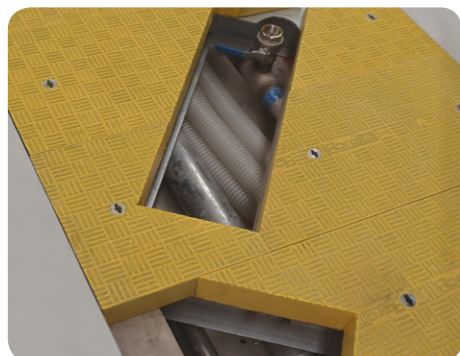
Auf Fibrelite Abdeckungen können Logos eingearbeitet und mit den Firmenfarben angepasst werden. Oder sie markieren die verschiedenen unterirdischen Anlagen mit unterschiedlicher Farbgebung des Deckels.



-QP\GRVKQP & GUKID

Mit dem „Trench-Cover“-System können Abdeckungen individuell hergestellt werden, so dass u.a.

ein Austauschen eines vorhandenen Rahmens nicht erforderlich ist. Das erspart GPQTOG - QUVGP



Belastungsklasse von A15 bis F900 (BS EN 124)



Für Lasten bis zu
60 Tonnen (E 600)

Einzusetzen in Gebieten mit hohen Radlasten wie z. Bsp. im Hafengebiet



Für Lasten bis zu
90 Tonnen (F 900)

Einzusetzen in Gebieten mit extrem hohen Radlasten wie z. Bsp. Laderampen



Für Lasten bis zu
25 Tonnen (C 250)

Einzusetzen in Gebieten mit regelmäßigem Bus- und LWK-Verkehr inkl. Fahrbahnen, Seitenstreifen und Fußgängerwegen



Für Lasten bis zu
40 Tonnen (D 400)

Einzusetzen in Parkplätzen, Tankstellen, Industrieanlagen und Gebieten mit langsamen Verkehr



Für Lasten bis zu
12,5 Tonnen (B 125)

Einzusetzen in Parkplätzen und Fußgängerwegen mit gelegentlicher Fahrzeugnutzung



Für Lasten bis zu
18 Tonnen

Für US Standardlasten (HS20)
Einzusetzen in Verkehrsbereichen nach AASHTO-Standard



Für Lasten bis zu
1,5 Tonnen (A 15)

Nur einzusetzen in Fußgängerbereichen



Für Lasten bis zu
5 Tonnen

Einzusetzen an Gehsteigen mit gelegentlicher Fahrzeugnutzung

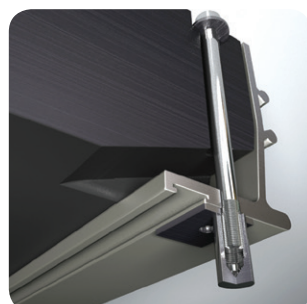
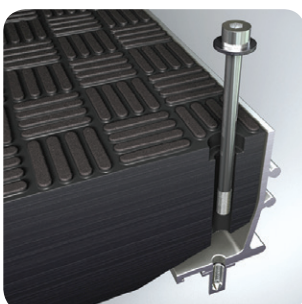
Korrosionsfrei: Faserverbund-Abdeckungen sind eine technische und wirtschaftliche Alternative zu den herkömmlichen Materialien.

Tragfähig
von 1,5 bis
90 to

Vorteile in der Übersicht

- Belastungsklasse von A15 bis F900 (BS EN 124)
- Umfangreiches Angebot an Größen, Farben und Formen
- Keine Beeinträchtigung durch Gase und den meisten Chemikalien
- Keine Korrosion, Rissbildung oder Zerfall
- Exzellente Wärmeisolierung
- Einfache und sichere Bedienung
- Aushebehilfen wirken Rücken- und Fingerletzungen entgegen
- Kein Schrottwert
- Sehr starke Struktur die nicht abblättert
- * Ä œ w • i ð ... B ð Ì Æ « i â ^ i • • i Æ > ð ^ † À Ö ð ð y i : Æ i
- dass vergleichbar ist mit einem modernen, hochwertigen Straßenbelag.
- Perfekt für Zugänge zu technischen Schachtbauwerken
- In allen UV-beständigen RAL-Farben lieferbar
- Ö ð ð i ~ • œ } œ Ž > ð ð œ « ð ^ " > • ^ ð ð i } À ð i Æ

Verschiedene Sicherheitsvorrichtungen verfügbar



Sanierung von bestehenden Abdeckungen

Die erhöhte Nachfrage an Faserverbund liegt hauptsächlich daran, dass Abdeckungen aus herkömmlichen Materialien wie Metall oder Beton

mittlerweile Sanierungsbedürftig sind und gegen leicht bedienbare, korrosionsbeständige getauscht werden.

Durch die Verwendung leichterer Materialien, werden Verletzungen vorgebeugt, der Arbeitsplatz sicherer und der Einbau einfacher gemacht. Wartungsarbeiten am Schacht können nun leichter durchgeführt werden.



Technische Unterstützung

Für jedes Produkt sind umfangreiche Zeichnungen und +PUVCNNCVKQPUCPYGKUWPIGP GTJÄNVNKEY 70 FKGUG +PHOTOCVKOPGP

Einbauhinweis

Wie bei anderen Abdeckungen auch, hängt die Funktionalität der Fibrelite Abdeckungen vom korrekten Einbau ab. Hierfür sind die Einbauanleitungen zu beachten. Für seltene/schwierige Einbausituationen kontaktieren Sie vorher bitte unsere technischen Mitarbeiter

Eigene Verpichtung

(KDTGNKVG 2TQFWMVG YGTFGP KP)TQ»D /CNC[UKC JGTIGUVGNNV (KDTGNKVG XGT

der Rohmaterialien und Herstellungsstandards. Alle Produkte werden in Übereinstimmung mit ISO9001:2008 hergestellt. ISO Genehmigungen gelten für das Werk in Großbritannien.

Unser weltweites Partnernetzwerk

Fibrelite wurde 1980 gegründet und hat derzeit drei *GTUVGNNWPIUDGVTKGDG YGNVYGKV hauptsächlicher Herstellungsbetrieb ist in England angesiedelt und bedient Europa, den mittleren Osten und Afrika. Amerika WPF -CPCFC YGTFGP XQP WPUGTGO 75 \$GVTKGD, KP, 5OKVJ,GNF bedient. 2011 eröffnete Fibrelite einen Herstellungsbetrieb in Malaysia um von da aus den asiatischen Raum beliefern zu können. Darüber hinaus verfügt Fibrelite über ein NÄPFGTURG\K,UEJGU OGV\YGTM WO GK IGYÄJTNGKUVGP +JTG PÄEJU VG (KDTGNK -*- *CUUGN 5GKVGT)OD*



Kunden-Empfehlungen

Theatre

"Insgesamt ist Fibrelite eine großartige Lösung für unser schwieriges Designproblem. Wir benötigten eine robuste und belastbare Abdeckung für mehradrige Kabel, die zwischen Bühne und Schaltpult verlegt sind. Gleichzeitig sollte die Abdeckung aber auch leicht sein und einfachen Zugang zu den Kabeln bieten."

Jonathan Size, Foster Wilson Architects



Karftwerk

Wir waren auf der Suche nach einer Austauschmöglichkeit für unsere alten Leitungsabdeckungen. Fibrelite kam mit dieser Lösung."

Paul Ellis, Eggborough Power Station



Wenn Sie in Kontakt bleiben wollen mit allem was bei Facebook, Youtube und Google Plus.



KM 40638

FM 37923

ISSUE: 22/04/2019