

BITTE AN BETRIEBSLEITER AUSHÄNDIGEN

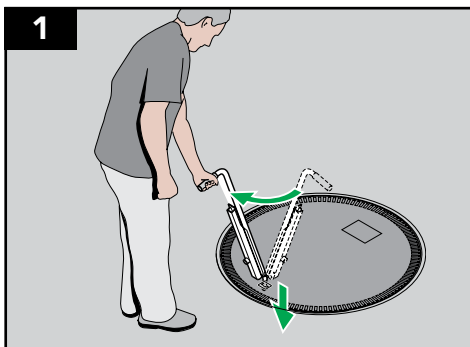
FL90, FL100, FL120, FL180, FL600 und
FL760 Bedienungsanleitung

WARNHINWEIS:

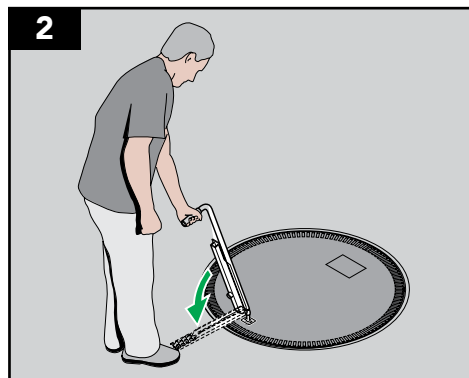
Zum Öffnen und Einsetzen des Deckels verwenden Sie ausschließlich den Original-Aushebeschlüssel. Zwischen Deckel- und Deckelrahmen keine Hebelvorrichtungen ansetzen.



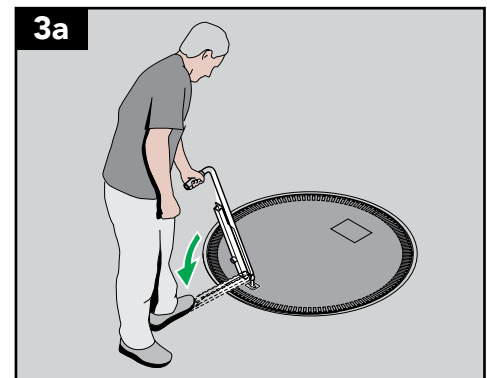
Abdeckung öffnen



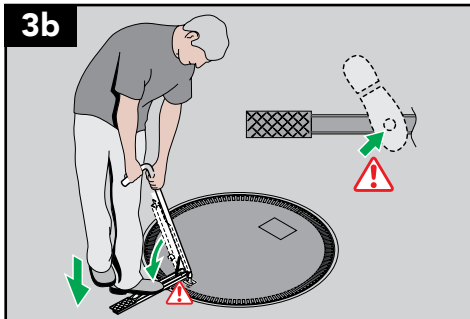
Entfernen Sie den Verschlussstopfen. Setzen Sie den FL7A in die Aushebeöffnung und drehen Sie ihn um 90° im Uhrzeigersinn



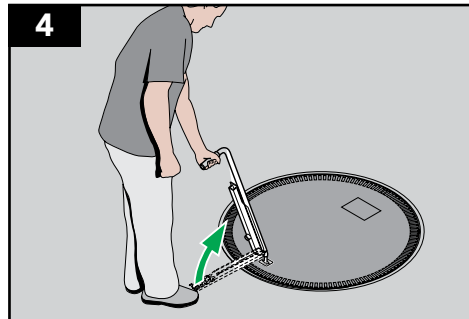
Klappen Sie den Fusshebel nach unten



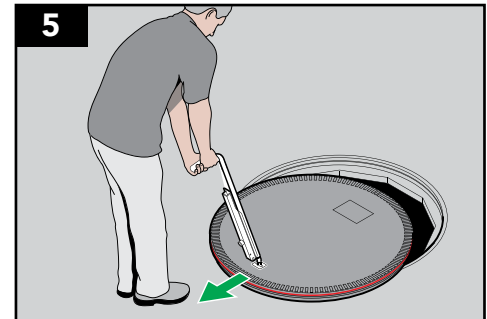
Drücken Sie mit dem Fuß den Fußhebel nach unten



Sollte sich der Deckel nicht lösen, stehen Sie mit einem Fuß vorne auf den Fußhebel und drücken Sie mit dem anderen den Hebel nach unten.

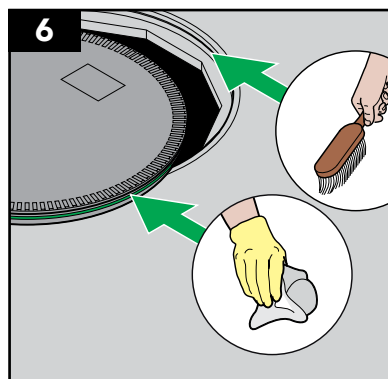


Hat sich der Deckel gelöst, klappen Sie den Fußhebel hoch und arretieren ihn am Aushebebegriff.

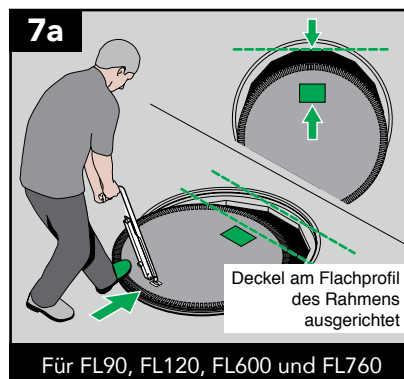


Ziehen Sie den Deckel aus dem Deckelrahmen

Abdeckung schließen



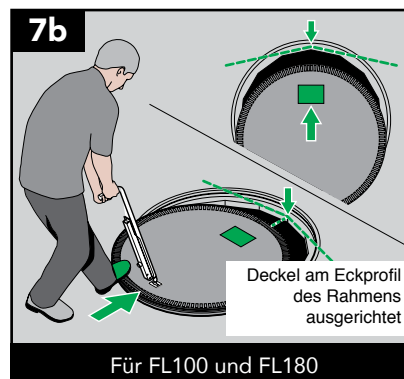
Reinigen Sie Deckel- & Deckelrahmen, sowie die Dichtung



Deckel am Flachprofil des Rahmens ausgerichtet

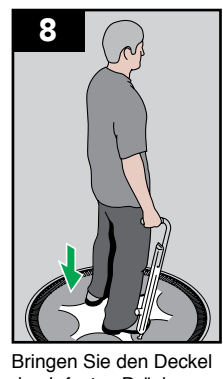
Für FL90, FL120, FL600 und FL760

Richten Sie den Deckel am Rahmen aus und schieben Sie den Deckel mit Unterstützung des Fußes in Position. Achtung! bei Verriegelungen



Deckel am Eckprofil des Rahmens ausgerichtet

Für FL100 und FL180



Bringen Sie den Deckel durch festes Drücken und Aufstampfen in Position

We've got you covered